

# Schritt für Schritt zum „Lolli“-Covid19-Antigentest



**Schritt 1**  
Zum Eigenschutz legen sie bitte vor der Testreihe Einmalhandschuhe, einen medizinischen Mund-Nasenschutz sowie einen Augenschutz an.



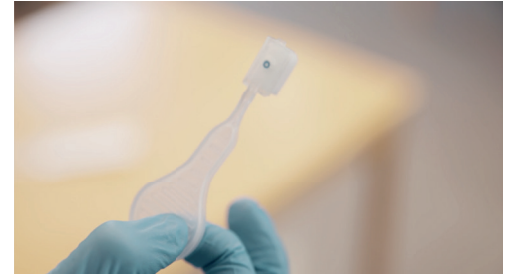
**Schritt 2**  
Desinfizieren sie die Oberfläche bevor sie mit der Testreihe beginnen. Um die benutzten Testkits abzuwerfen, benutzen sie ein geeignet großes Behältnis z.B. Mülleimer der mit einer Tüte versehen ist.



**Schritt 3**  
Öffnen Sie den Speichelsammler für die Probanden erst unmittelbar vor der Probenahme. Zum Öffnen der Verpackung wenden sie die hier gezeigte Peel Off Technik an. Das Verpackungsmaterial können sie dabei als Unterlage für das Testkit verwenden.



**Schritt 4**  
Reichen Sie den Probanden den Speichelsammler an und halten sie die Probanden an das Schwammende für ca. 90 Sekunden im Mund zu belassen. Während dieser Zeit sollte nicht auf den Schwamm gebissen oder er mit der Zunge gedrückt werden.



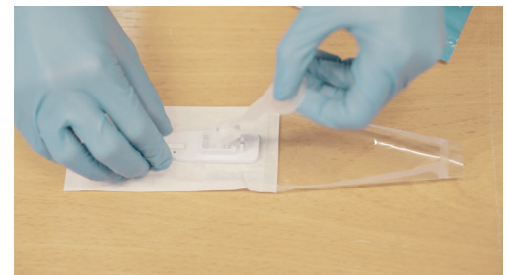
**Schritt 5**  
Die ausreichende Durchfeuchtung des Schwammendes wird durch einen blauen Punkt auf der Oberseite des Schwammes angezeigt.



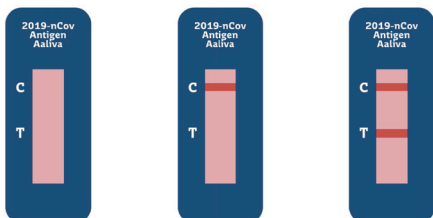
**Schritt 6**  
Während die Probanden den Speichelsammler anfeuchten, kann die Testkassette aus dem Folienbeutel entnommen und gekennzeichnet werden.



**Schritt 7**  
Verwenden Sie eine Kennzeichnung die es ihnen ermöglicht das Testergebnis später auch wieder den betreffenden Personen zuzuordnen.



**Schritt 8**  
Den Speichelsammler mit dem Schwammende nach unten in die Testkassette einrasten. Ein rötlicher Farbverlauf zeigt an, dass der Test funktioniert. Nach ca. 10 Minuten kann das Testergebnis abgelesen werden (deutlich längere Wartezeiten können das Testergebnis verfälschen).



**Wiederholen**

**Negativ**

**Positiv**

**Schritt 9**  
Die Linie C zeigt an, dass der Test funktioniert hat und muss immer am Testende zu sehen sein. Wenn die Linie C nicht erscheint, kann das Ergebnis nicht beurteilt werden und der Test muss wiederholt werden. Ist nur die Linie C sichtbar, war das Testergebnis negativ. Erscheint auch die Linie T mit einem rötlichen Balken, ist das Testergebnis positiv. **Bei einem positiven Testergebnis müssen sie umgehend telefonisch das zuständige Gesundheitsamt informieren.**



**Schritt 10**  
Entsorgen Sie das verbrauchte Testkit direkt im Anschluss an die Testung in dem dafür vorgesehenen Abfallbehältnis. Am Ende der Testreihe kann der verschlossene Müllbeutel mit dem Hausmüll entsorgt werden. Nach Abschluss der Testreihe desinfizieren sie die Arbeitsfläche.